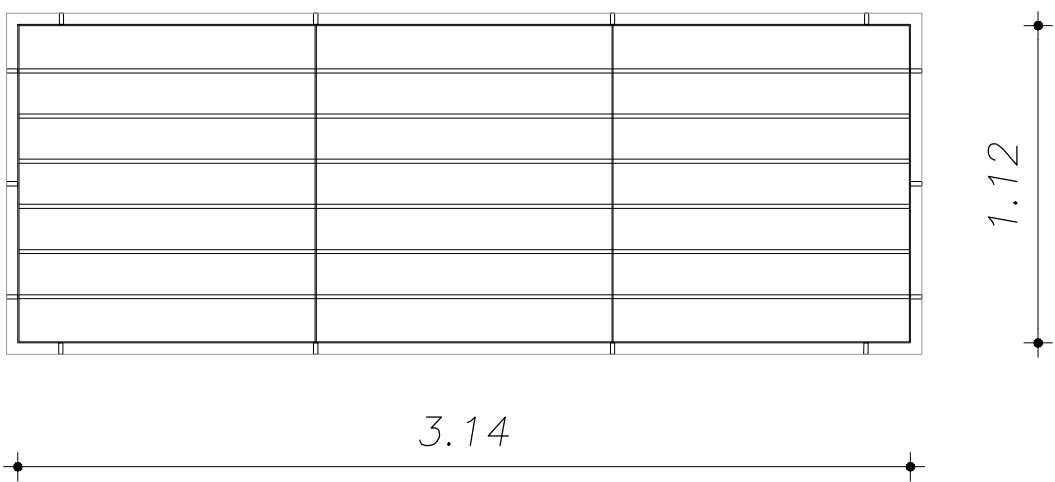


HERRERIA

H1

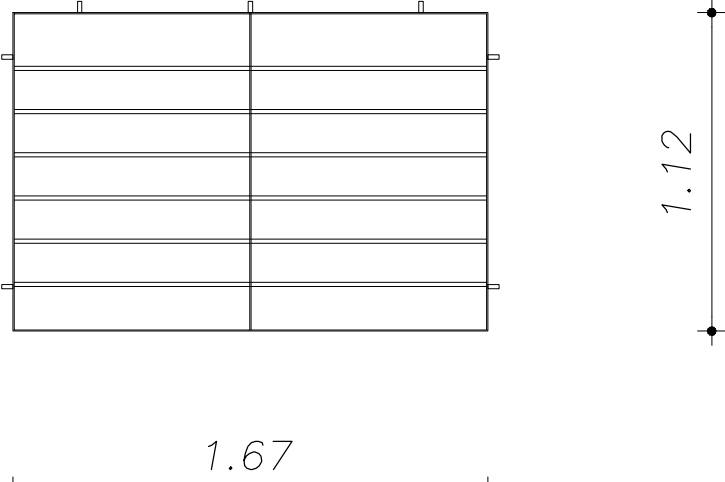
CANTIDAD 1



grampas soldadas a p rtico

H2

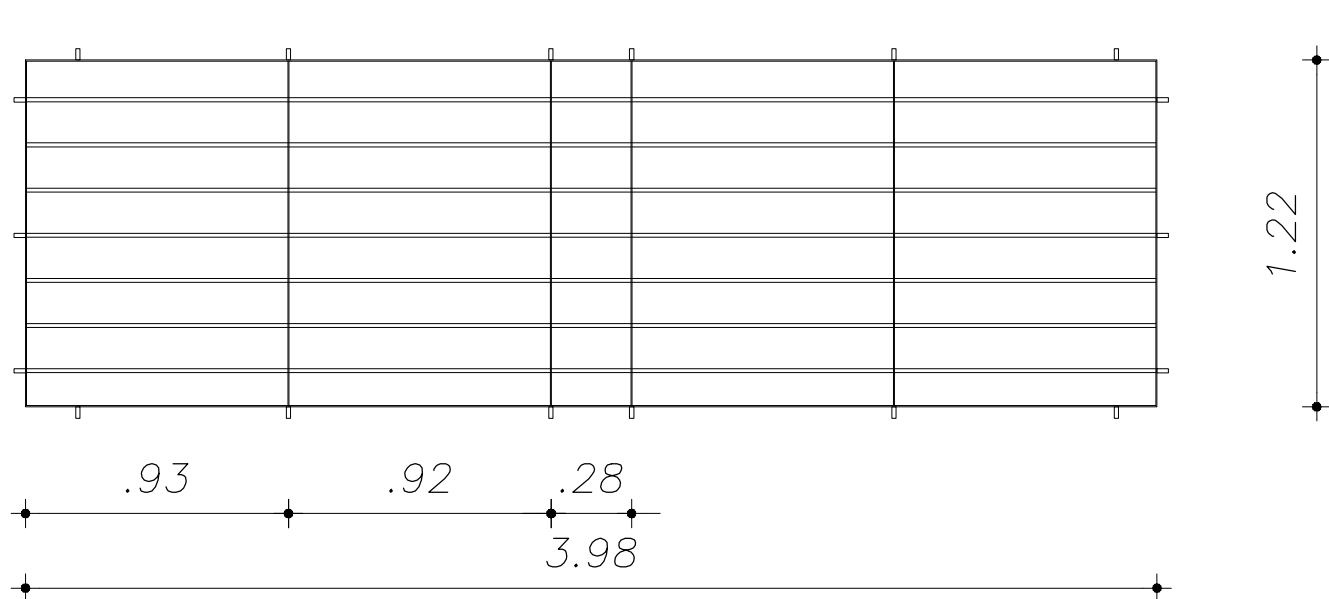
CANTIDAD 2



rectificar vano de aberturas existentes ya que no se modifican grampas amuradas reja a 4 cm de mocheta

H3

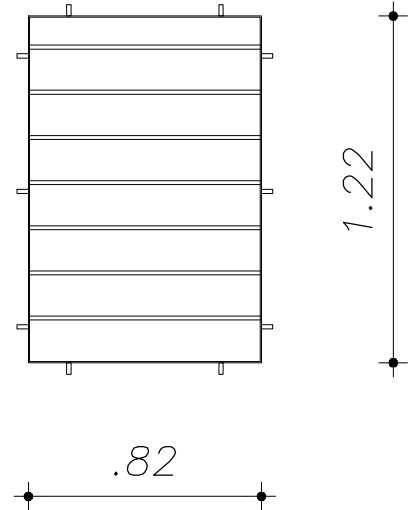
CANTIDAD 1



grampas amuradas reja a 4 cm de mocheta

H4

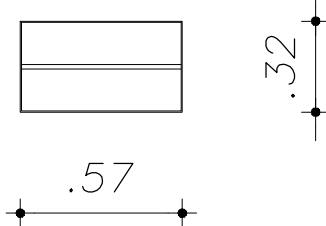
CANTIDAD 1



grampas amuradas reja a 4 cm de mocheta

H5

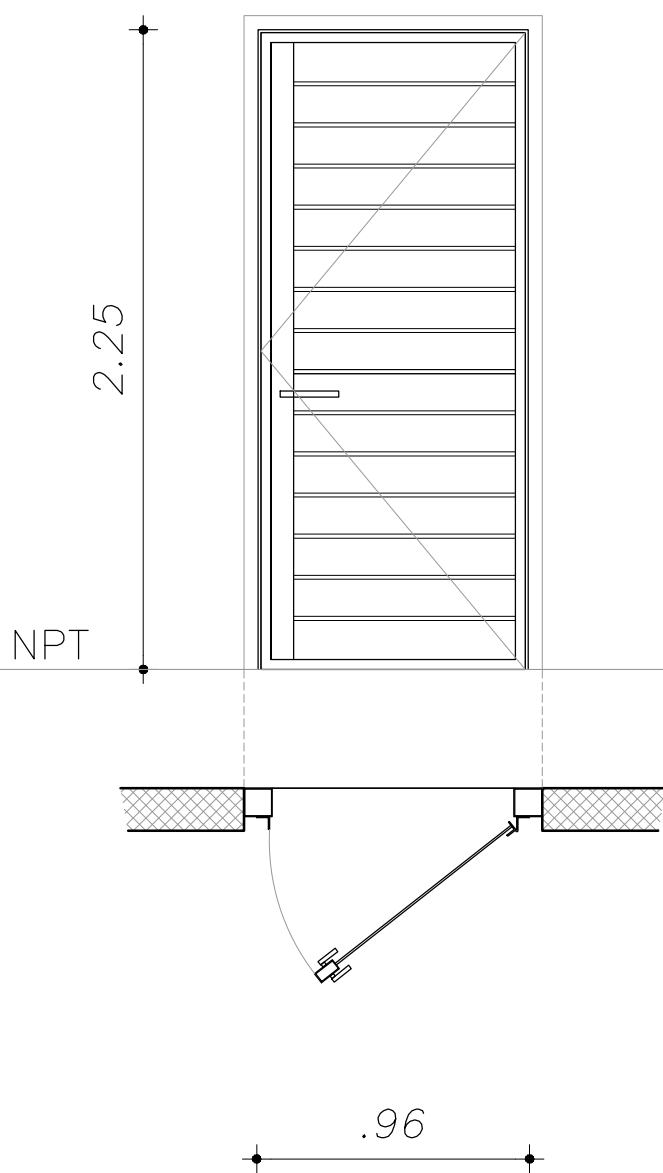
CANTIDAD 2



grampas amuradas reja a 4 cm de mocheta

H6

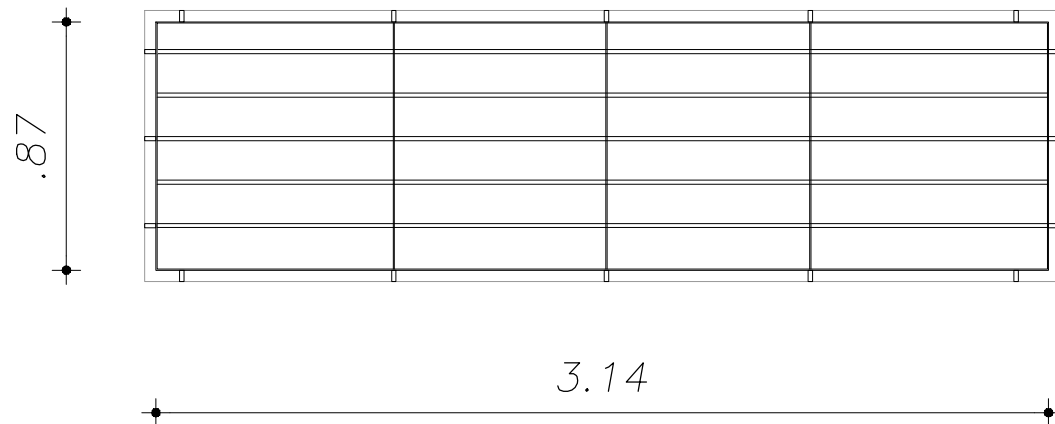
CANTIDAD 2



marco de reja soldada a p rtico

H7

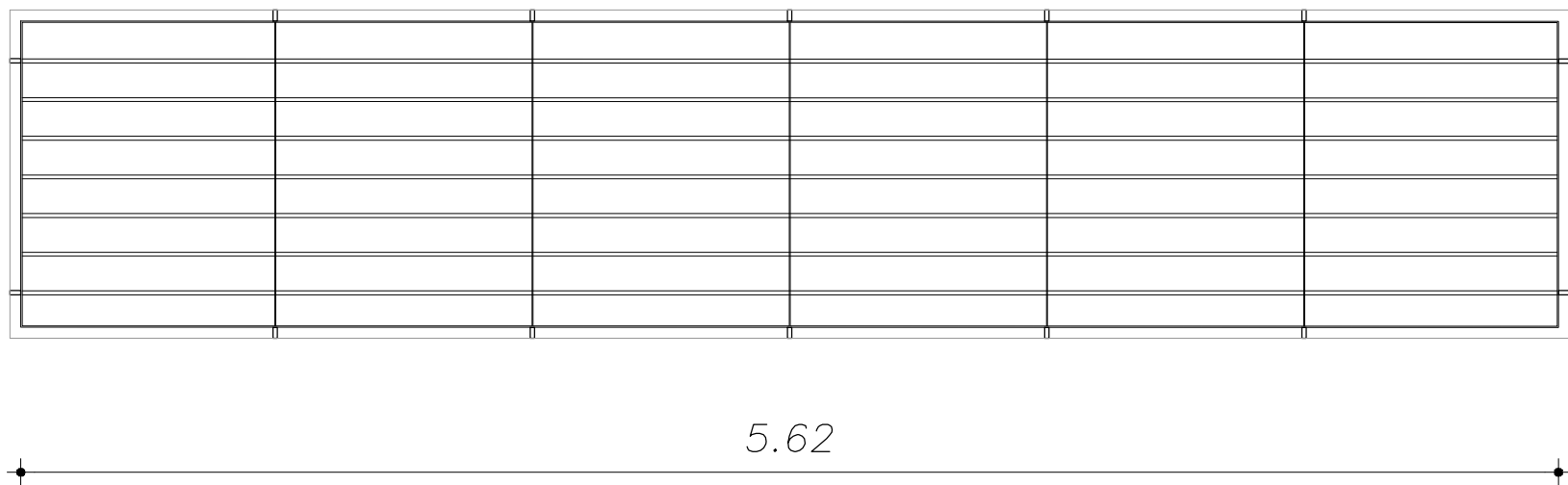
CANTIDAD 1



marco de reja soldada a p rtico

H8

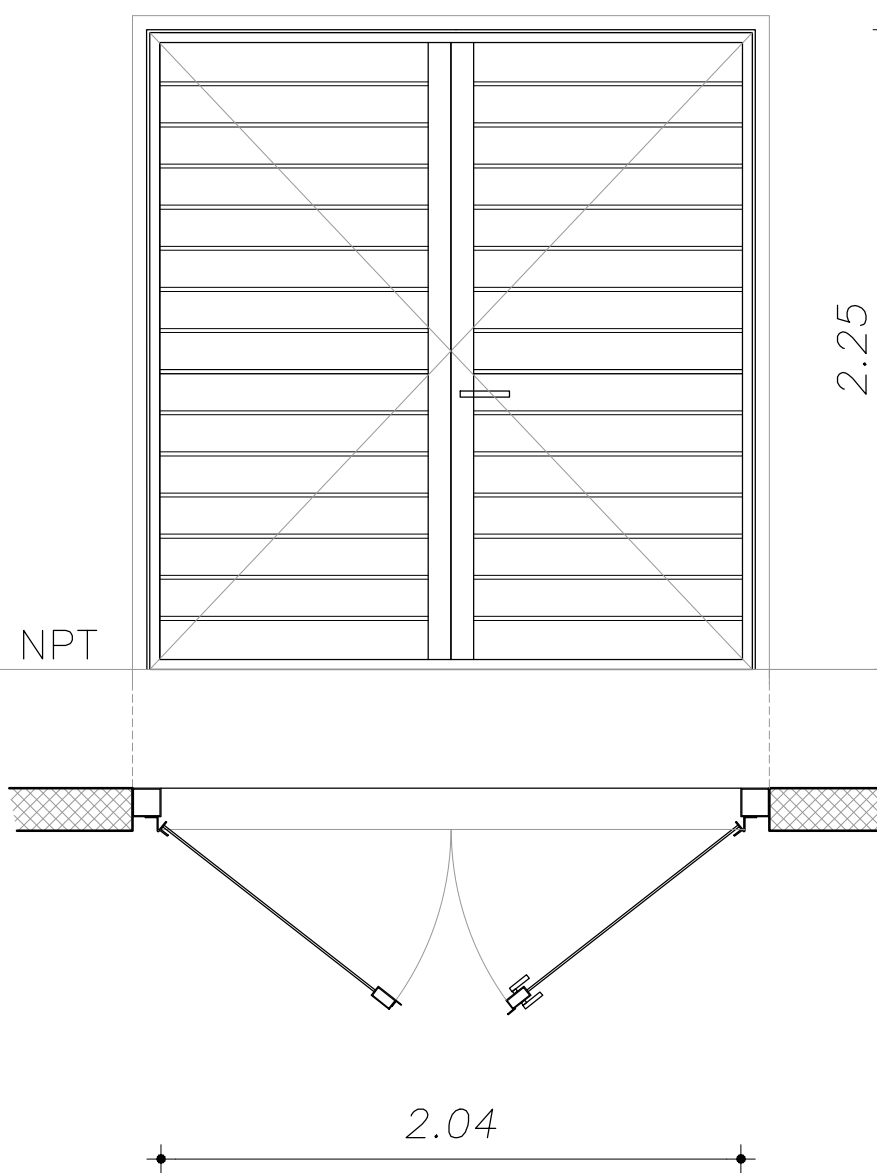
CANTIDAD 1



marco de reja soldada a p rtico

H9

CANTIDAD 1



OBSERVACIONES:

REJAS EN VENTANAS, MARCOS PERIMETRALES DE PLANCHUELA 1 3/4 X 1/4".
REJAS EN PUERTAS, MARCOS SOLDADOS DE 1 3/4 X 1/4".
MARCO DE HOJA EN 1 1/2" X 1/4".
TUBULAR PARA CERROJOS Y CERRADURAS TUBULAR 40 X 80mm x 3mm

VARILLAS HORIZONTALES DE REDONDO 16MM SOLDADO EN TODOS LOS ESCUENTROS PERFECTAMENTE, SIN AIRE NI VACIOS NI ESCORIAS PARA PINTAR CON SISTEMA EPOXI Y POLIURETANICO. ESPACIO ENTRE VARILLAS EN ESPACIOS IGUALES ENTRE 13 Y 15 CMTS.

HOJAS MOVILES CON CERRADURA TIPO STAR DE SEGURIDAD Y MANIJA BRONCE CROMADO TIPO AVION + 2 CERROJOS CON LA MISMA COMBINACION DE LLAVE. 4 POMELAS POR HOJA Y PASADOR OCULTOS EN DOBLE BATIENTE

TRATAMIENTO SUPERFICIAL

APTO PARA QUEDAR LIBRE DE MANTENIMIENTO POR 10 A OS GARANTIA ESCRITA.

SISTEMA POLIURETANICO CON 2 MANOS DE FONDO EPOXI Y 3 MANOS DE PINTURA POLIURETANICA BLANCA.
PREPARACI N ADECUADA CON DESENGRASANTES Y ARENADO PREVIO A PRIMER CAPA DE FONDO EPOXI.
TODAS LAS UNIONES SOLDADAS PERFECTAMENTE REALIZADAS, NO SE ADMITEN SILICONAS PARA SELLAR PERFORACIONES, SOLDAR PERIMETROS TOTALMENTE. PULIDO Y LIBRE DE ESCORIAS. VER MCP.